

ワイス・ワイス プロダクトカタログ2013 ご案内

日頃よりワイス・ワイスをご愛顧頂き、誠にありがとうございます。

ワイス・ワイスは5年前に宣言した環境配慮型の木材調達を中心とした「グリーンプロジェクト」に基づいて家具づくりを進めてまいりました。ワイス・ワイス プロダクトカタログ2013では、産地が明らかで木材資源がきちんと管理されている木材(フェアウッド)の100%使用、国産材の50%使用を実現いたします。

最新布地のご案内 ※2018年3月時点

Material

Aランク



アラスカ ナチュラル
コットン 100%



アラスカ ベージュ
コットン 100%



アラスカ ブラウン
コットン 100%



アメリ アイボリー
ポリエステル 77%、アクリル 23%



アメリ ベージュ
ポリエステル 77%、アクリル 23%



アメリ クローブ
ポリエステル 77%、アクリル 23%



アメリ ブラウン
ポリエステル 77%、アクリル 23%



アメリ チャコール
ポリエステル 77%、アクリル 23%



アメリ オレンジ
ポリエステル 77%、アクリル 23%



アメリ ライム
ポリエステル 77%、アクリル 23%



アモンド アイボリー
ポリエステル 100% ウォッシュャブル



アモンド ブラウン
ポリエステル 100% ウォッシュャブル



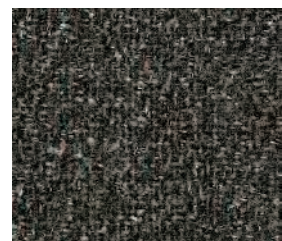
アモンド ダークブラウン
ポリエステル 100% ウォッシュャブル



アモンド ブラック
ポリエステル 100% ウォッシュャブル



ソニア ベージュ
アクリル 41%、コットン 31.5%、
ポリエステル 27.5%



ソニア ダークブラウン
アクリル 41%、コットン 31.5%、
ポリエステル 27.5%



ホルム アイボリー
アクリル 42%、ポリエステル 39%、
コットン 19%

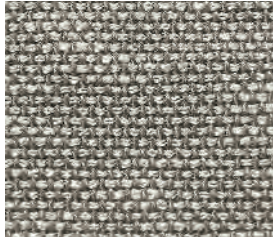


ホルム グレー
アクリル 42%、ポリエステル 39%、
コットン 19%

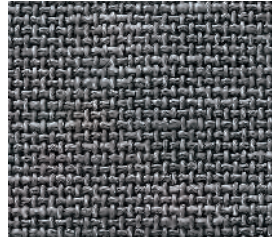


ホルム チャコールグレー
アクリル 42%、ポリエステル 39%、
コットン 19%

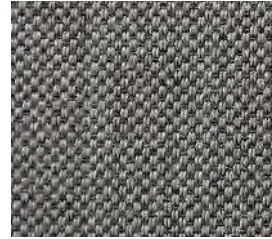
Bランク



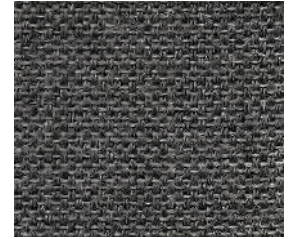
サリダ アイボリー
コットン 65%、アクリル 35%



サリダ グレー
コットン 65%、アクリル 35%



オーレ ベージュ
ウール 57%、ポリエステル 43%



オーレ グレー
ウール 57%、ポリエステル 43%



カレイド ベージュ
コットン 63%、麻 37%



カレイド ブラウン
コットン 63%、麻 37%



カレイド ブラック
コットン 63%、麻 37%



モーリグレー
ポリエステル 79%、コットン 21%



モーリブラウン
ポリエステル 79%、コットン 21%



タモア ネイビー
ポリエステル 41%、コットン 45%
スパンポリエステル 14%



タモア エンジ
ポリエステル 41%、コットン 45%
スパンポリエステル 14%



テールホワイト
ポリエステル 67%、レーヨン 33%



テールグリーン
ポリエステル 67%、レーヨン 33%



テールライトブルー
ポリエステル 67%、レーヨン 33%



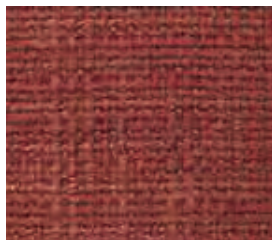
ジンジャーベージュ
ポリエステル 100%



ジンジャーブラウン
ポリエステル 100%



ジンジャーブラック
ポリエステル 100%



メタホール オレンジ※
レーヨン 53%、コットン 46%、
ポリアミド 1%

※メタホール オレンジは在庫
がなくなり次第、販売終了とな
ります。

Cランク



トスカーナ ホワイト
麻 80%、コットン 20%



トスカーナ ナチュラル
麻 80%、コットン 20%



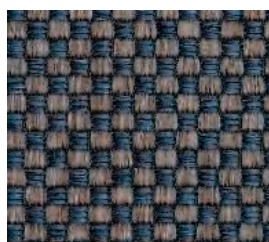
トスカーナ グレー
麻 80%、コットン 20%



チェッカード ホワイトグレー
ポリエステル 100%



チェッカード ライトグレー
ポリエステル 100%



チェッカード ブラウンブルー
ポリエステル 100%



チェッカード グレー
ポリエステル 100%



チェッカード ブラック
ポリエステル 100%



オミック グレー
ポリエステル 100%



オミック ブラック
ポリエステル 100%

A～Cの3ランク ファブリックと本皮革 6色より、自由にお選びいただけます。また、他社ファブリックメーカーの張地やビニールレザーをご指定いただくことも可能です。ご相談ください（別途お見積もりいたします）。

価格改定のご案内

- 2014年4月より価格改定を行っております。
価格詳細についてはカタログ別冊プライスリストをご参照ください。

廃盤商品のご案内

- 下記のバスケットは廃盤となっております。(カタログp246、p250に掲載)
・F-6-008DH ・F-6-009DH ・F-6-018DH ・F-6-019DH

■ 株式会社ワイス・ワイス

営業部：池田 | 戸田 | 林 | 須貝 | 浦野 | 川口 |

〒150-0001 東京都渋谷区神宮前5-12-7 TEL.03-5467-7001 FAX.03-5467-7002 contract@wisewise.com

<http://www.wisewise.com>